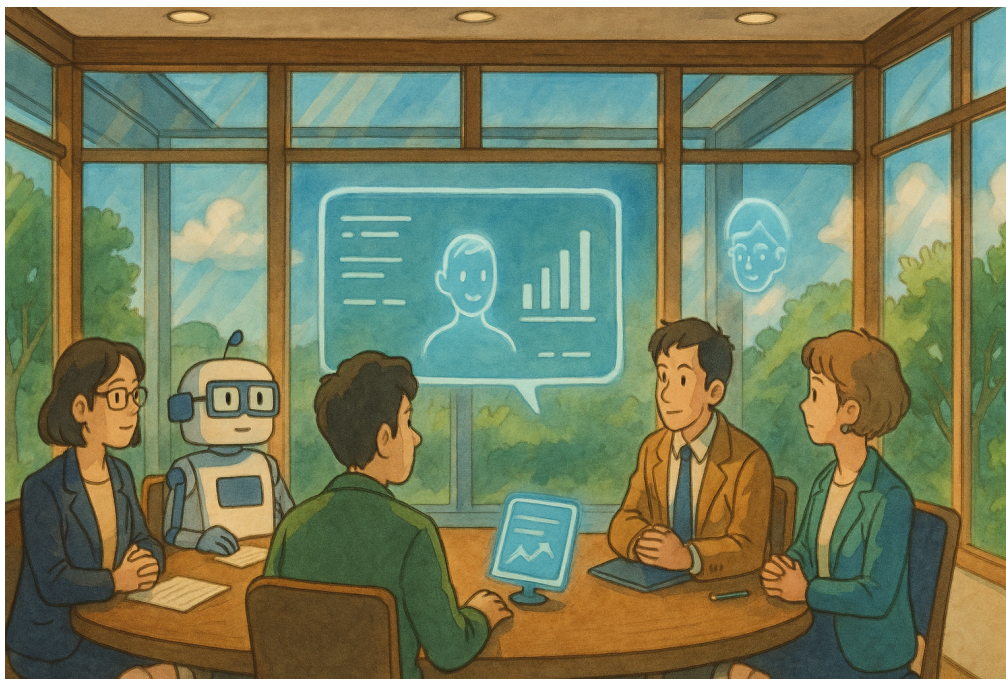


Document de travail – Usage interne Adservio uniquement. ✖ Ne pas diffuser.

✨ Pilotage & gouvernance



Le Lab est animé par **Olivier Vitrac** (PhD, HDR, ancien directeur de recherche à l'Université Paris-Saclay).

Il veille à la **mise en œuvre** des bonnes pratiques, à l'**éthique** scientifique et technique, et à la **veille** sur les enjeux majeurs.

Il pilote la **stratégie de publication** et la diffusion des résultats.

👥 Comité scientifique et technique

Composé de **6 à 10 membres** répartis en trois collèges :

- **3 à 5** représentants internes (nommés/volontaires, à préciser)
- **2 à 3** membres de la direction d'Adservio
- **2 à 3** membres externes (clients, académiques)

Rythme : **semestriel**, avec **une réunion en présentiel** par an.

Le **rapport semestriel** est transmis **3 semaines** avant la réunion.

Rôle : avis sur **priorités, méthodologies, valorisation**.

Le comité est **consultatif** auprès de la direction.

💡 Représentativité et ouverture.

Le comité doit refléter la diversité des **activités**, des **priorités stratégiques** et des **profils** d'Adservio — qu'ils soient techniques, scientifiques ou issus du management.

La **parité**, la **pluridisciplinarité** et la **rotation progressive des membres** sont à privilégier pour garantir un regard renouvelé et équilibré sur les travaux du Lab.

La **participation d'un(e) étudiant(e)** (master ou doctorant-e) est encouragée, afin de favoriser la transmission, la curiosité et le lien avec le monde académique.

Rapport semestriel

Le rapport synthétise **productions, avancées, difficultés et arbitrages proposés**.
Validation par le comité lors de la réunion.

Deux versions :

- **Complète** (usage interne)
 - **Allégée** (publication en ligne après approbation)
-

Calendrier d'animation (cadences)

- **Déj'IA / Brown-bag** : mensuel
 - **Flash demos** : toutes les 2 semaines
 - **Office hours** : hebdomadaire
 - **Journal club** : mensuel
 - **Lightning talks** : trimestriel
 - **Tech radar & market brief** : trimestriel
 - **Baromètre d'adoption interne** : semestriel
-

Rôles clés

- **Lead animation** : planifie, collecte les sujets, garantit la qualité.
 - **Ambassadeurs par tribu** (dev, data, sécurité, ops) : remontent besoins & sujets.
 - **Référent veille** : organise journal club, synthèses de littérature, radar techno.
 - **Référent marché** : coordonne market-intel, suivi concurrence et signaux clients.
-

Livrables d'animation

- **Slides synthèse** (déj'IA, flash demos) — 3 à 6 slides, reproductibilité.
 - **Fiches techniques** (1 page) — “quoi / pourquoi / comment / limites”.
 - **Notes de lecture** (journal club) — 1 slide “TL;DR + takeaways”.
 - **Tech & Market Brief** (trimestriel) — 4 pages, feuille de route suggérée.
-