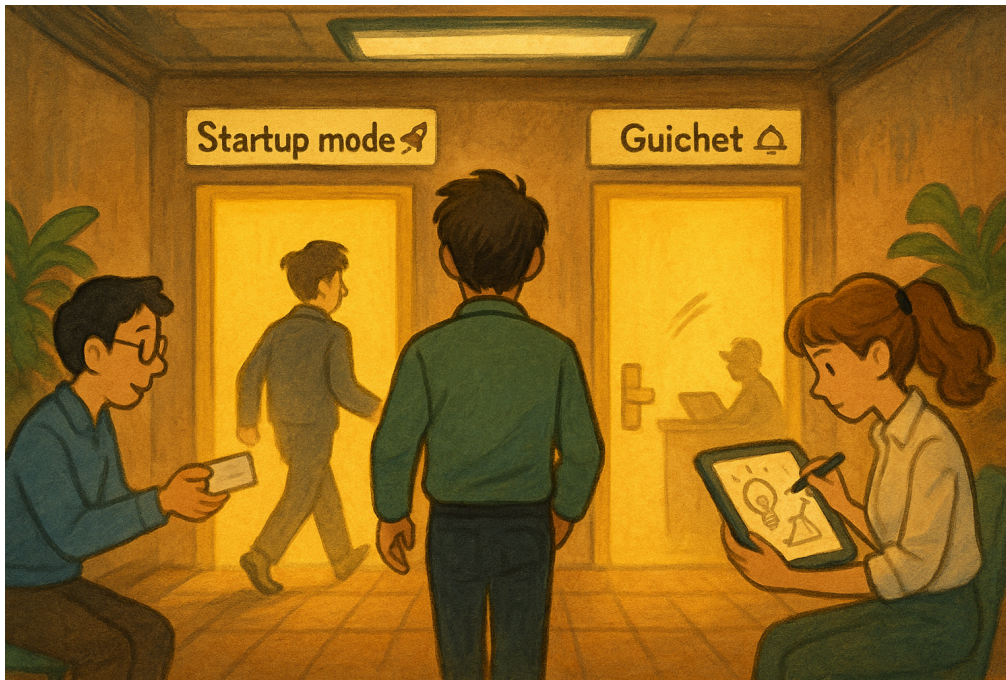


Document de travail – Usage interne Adservio uniquement. ✖ Ne pas diffuser.

✨ Modalités de fonctionnement



Deux modalités **complémentaires** : **anticiper** les besoins futurs et **soutenir** les projets en cours.

👥 Mode Startup (projets exploratoires)

Équipes pluridisciplinaires, horizon court/moyen, livrables ciblés : **PoC, démonstrateur, publication, dépôt open-source**.



🛎 Mode Guichet (appui réactif)

Système de tickets pour des réponses rapides et mutualisées aux besoins des équipes internes/clients (revue, cadrage, audit, coaching).

🌱 Mode Animation continue (proactif)

Un programme léger mais régulier qui entretient le flux d'idées et l'adoption :

- **Déj'IA / Brown-bag** (45–60 min, mensuel) : un thème, un déj', un live-demo.
- **Flash demos** (15 min, bimensuel) : un prototype, un enseignement, un "comment reproduire".
- **Lightning talks** (5–7 min, trimestriel) : 6–8 interventions, 1 h dynamique.
- **Cliniques de code** (hebdo) : revue pair-à-pair, patterns et anti-patterns.
- **Office hours** (hebdo) : créneaux d'aide rapide pour squads/projets.
- **Journal club** (mensuel) : 1 à 2 papiers / 1 standard / 1 retour de conf.

Adservio | **Innovation Lab** | Olivier Vitrac | last edited on 2025-10-28 |  read this file in PDF |  access to all files here